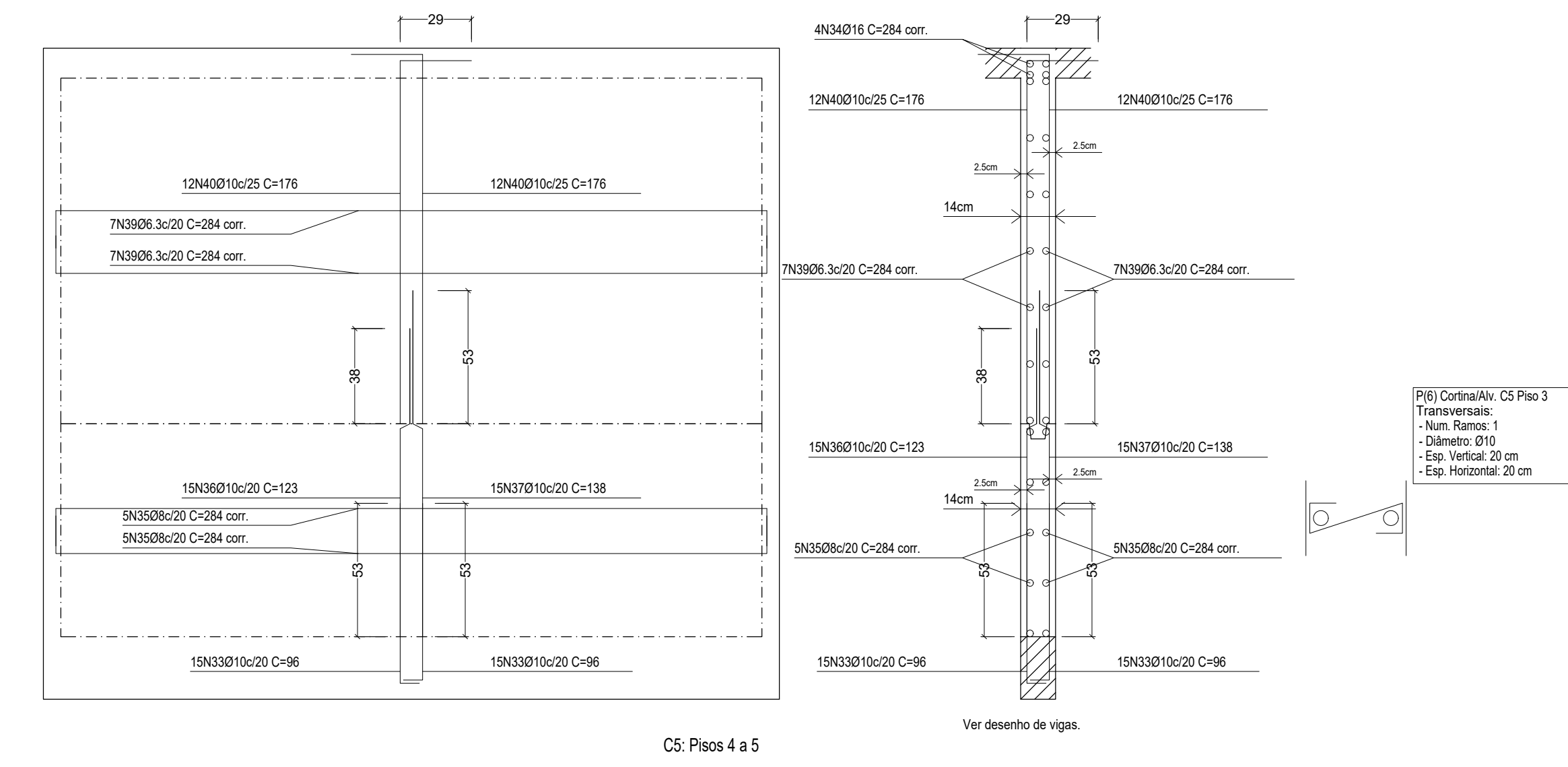
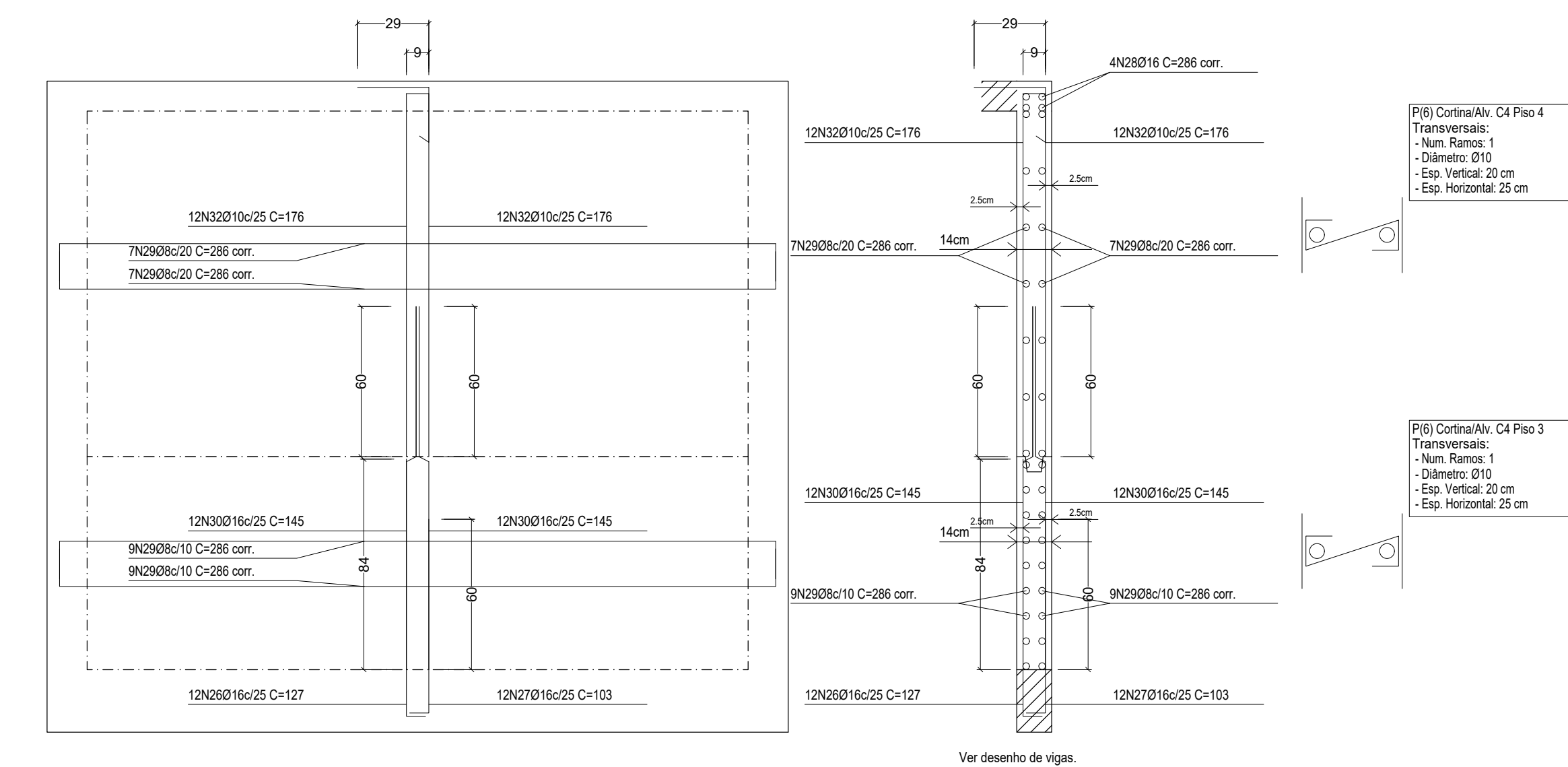


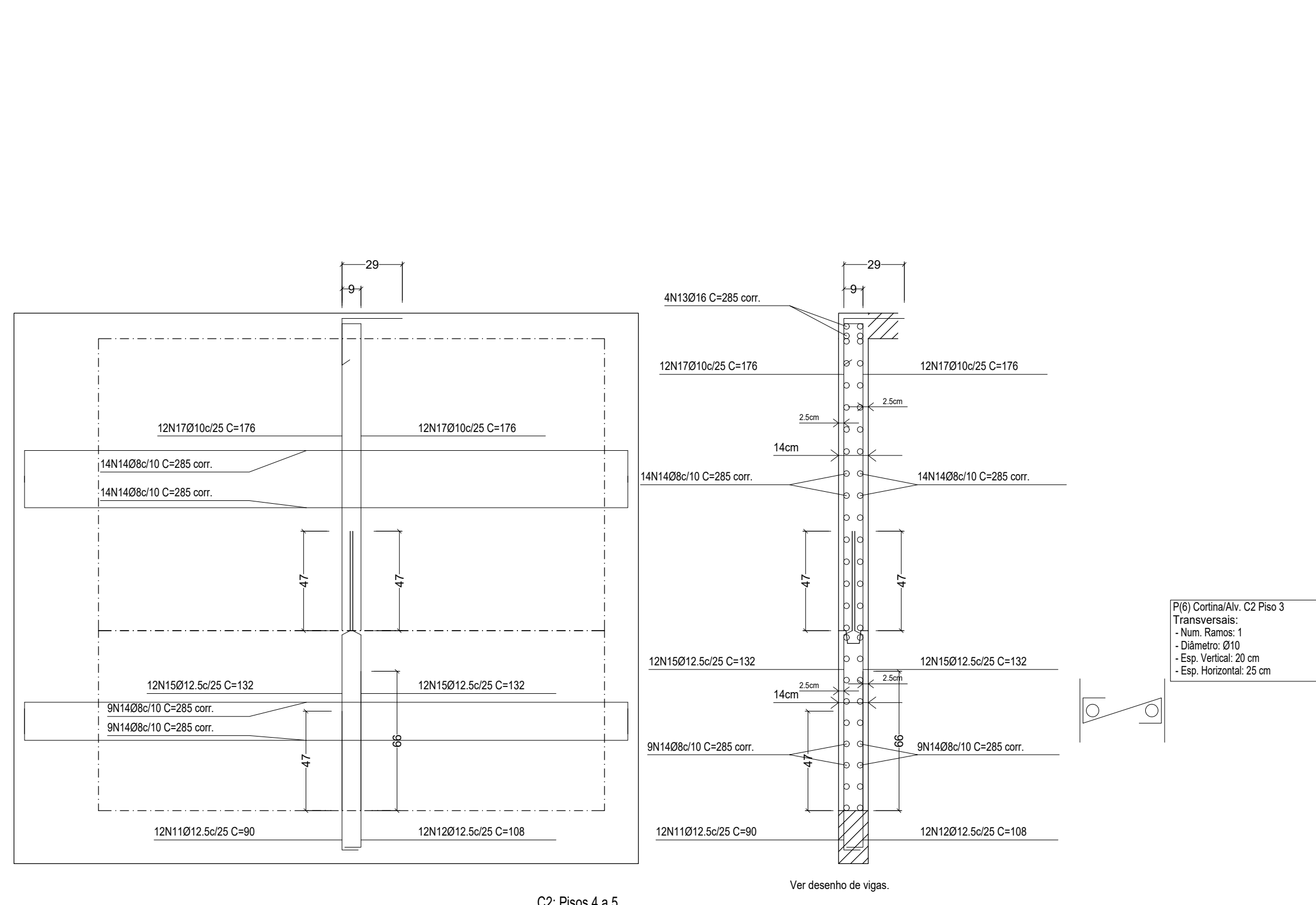
C1: Pisos 4 a 5



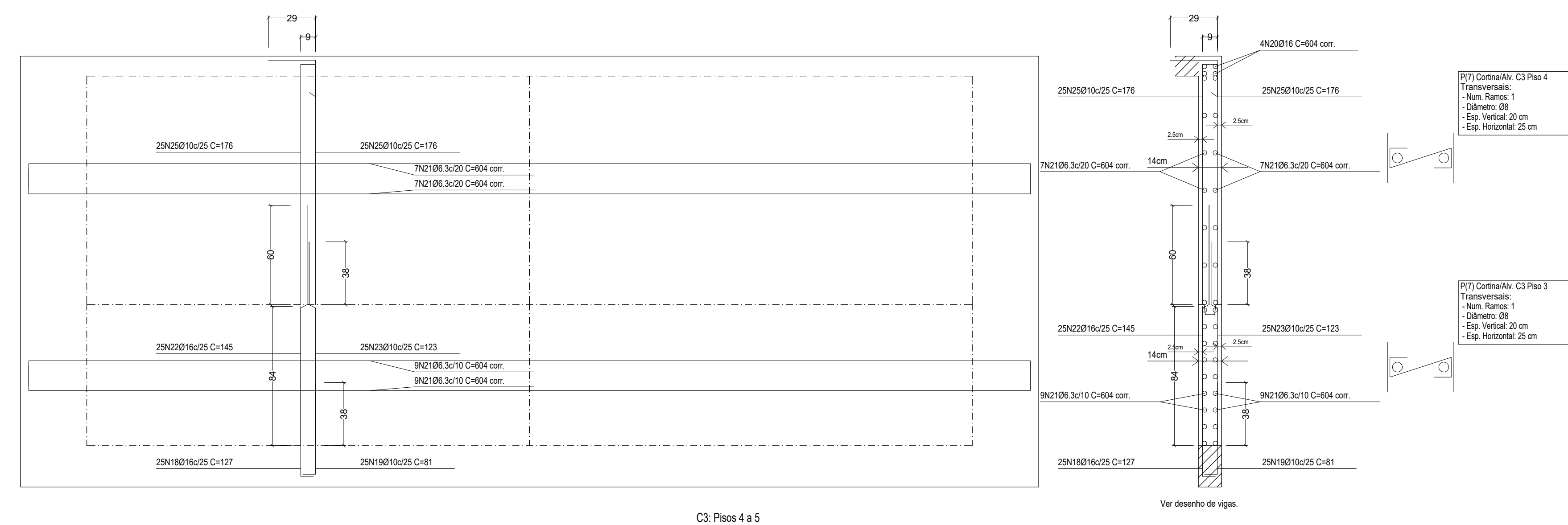
C2: Pisos 4 a 5



C3: Pisos 4 a 5



C4: Pisos 4 a 5



C5: Pisos 4 a 5

Elemento	Pos.	Diam.	Q.	Dob. (cm)	Reta (cm)	Dob. (cm)	Comp. (cm)	Total (cm)	CA-50 (kg)	CA-60 (kg)		
C1	1	Ø10	25	20	61		81	2025	12.5			
	2	Ø16	25	20	107		127	3175	50.1			
	3	Ø16	4	VAR.	VAR.		VAR.	2420	38.2			
	4	Ø8	23	VAR.	VAR.		VAR.	13915	54.9			
	5	Ø10	25	123			123	3075	18.9			
	6	Ø10	23	VAR.	VAR.		VAR.	13915	85.7			
	7	Ø16	25	145			145	3625	57.2			
	8	Ø8	300	17			17	5100	20.1			
	9	Ø10	25	28	148		176	4400	27.1			
	10	Ø16	25	50	148		198	4950	78.1			
									Total:	442.8		
C2	11	Ø12.5	12	20	70		90	1080	10.4			
	12	Ø16	12	20	88		108	1296	12.5			
	13	Ø16	4	VAR.	VAR.		VAR.	1140	18.0			
	14	Ø8	46	VAR.	VAR.		VAR.	13110	51.8			
	15	Ø12.5	24	132			132	3168	30.5			
	16	Ø10	60	19	19		19	1140	7.0			
	17	Ø10	24	28	148		176	4224	26.0			
									Total:	156.2		
C3	18	Ø16	25	20	107		127	3175	50.1			
	19	Ø10	25	20	61		81	2025	12.5			
	20	Ø16	4	VAR.	VAR.		VAR.	2416	38.1			
	21	Ø6.3	32	VAR.	VAR.		VAR.	19328	47.3			
	22	Ø16	25	145			145	3625	57.2			
	23	Ø10	25	123			123	3075	18.9			
	24	Ø8	300	17			17	5100	20.1			
	25	Ø10	50	28	148		176	4400	27.1			
										Total:	286.4	
	C4	26	Ø16	12	20	107		127	1524	24.1		
27		Ø16	12	20	83		103	1236	19.5			
28		Ø16	4	VAR.	VAR.		VAR.	1144	18.1			
29		Ø8	32	VAR.	VAR.		VAR.	9152	36.1			
30		Ø16	24	145			145	3480	54.9			
31		Ø10	144	19			19	2736	16.9			
32		Ø10	24	29	148		177	4248	26.2			
									Total:	195.8		
C5	33	Ø10	30	20	76		96	2880	17.7			
	34	Ø16	4	VAR.	VAR.		VAR.	1136	17.7			
	35	Ø8	10	VAR.	VAR.		VAR.	2840	11.2			
	36	Ø10	15	123			123	1845	11.4			
	37	Ø10	15	138			138	2070	12.8			
	38	Ø10	75	19			19	1425	8.8			
	39	Ø6.3	14	VAR.	VAR.		VAR.	3976	9.7			
	40	Ø10	24	29	148		177	4248	26.2			
										Total:	115.7	
									Ø6.3:	57.0	0.0	
									Ø8:	194.2	0.0	
									Ø10:	382.8	0.0	
									Ø12.5:	53.4	0.0	
									Ø16:	521.5	0.0	
									Total:	1208.9	0.0	

Escala: 1/20
SUBSEÇÃO JUDICIÁRIA DE
ARCOVERDE - PE - NOVA
ARQUITETURA

Resumo Aço	Comp. total (m)	Peso (kg)	Total
CA-50	Ø6.3	233.0	57
	Ø8	492.2	194
	Ø10	621.3	383
	Ø12.5	55.4	53
	Ø16	330.5	522
			1209

CORTINAS

ARCOVERDE - PE

ENDEREÇO: RUA EDUIO SMÕES DA ROCHA, 33-85 - SÃO MIGUEL

PROPRIETÁRIO: SEÇÃO JUDICIÁRIA DE PERNAMBUCO

Autor do Projeto: Engº Carlúcio Cabello Branco - CREA Nº 1.709-DPE

Resp. Técnico:

Proprietário:

Autor do Projeto: CREA Nº 1.709-DPE

R.T. CREA Nº

CREA

CORTINAS DO RESERVATÓRIO DE ÁGUA POTÁVEL

FRANQUIA	EDIFÍCIO DE USO PÚBLICO - JUSTIÇA FEDERAL	TIPO
01/01	CORTINAS: DIMENSÕES E ARMADURAS	ESTR.
Rev. Outubro/2022	Desenho: Luma	Estado: Hibernado